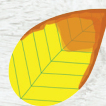


Rosilva



Rosilva
micro[®]



Rosilva
micro-K[®]



Rosilva
Mg[®]



Rosilva
Zn[®]



Rosilva
eisen[®]



 **hilfe**
AGROTECHNICAL



eficacia limpia



Inspeccionado por
ECOCERT
INSUMOS



Más verde
más tiempo

Nuestra gama Rosilva

Las plantas, para su correcto desarrollo, requieren elementos esenciales que están directamente implicados en una función específica, por lo cual, una deficiencia de éstos hace imposible que la planta complete su ciclo vital, apareciendo problemas a corto y largo plazo.

Tradicionalmente se han usado quelatos o complejantes (EDTA y derivados, ácido lignosulfónico, etc.) que son capaces de introducir microelementos en las plantas, pero con baja eficiencia y disponibilidad por parte de los cultivos. No evitan, sino que corrigen clorosis de forma breve y no perdurable.

Los factores que más afectan a la disposición de un determinado micronutriente son:



A nivel de cultivo

Un pH inadecuado evita o dificulta la penetración de nutrientes a través de la superficie de las hojas

Los quelatantes que hay en el mercado, una vez están en el interior de la planta, no permiten una total disponibilidad de los micronutrientes, ya que los tienen inmovilizados, siendo ineficientes para los cultivos



A nivel de suelo

La naturaleza del propio suelo (pobre en elementos o bloqueo de los elementos)

pH inadecuado del suelo y estado redox

Antagonismo con otros elementos

Humedad y aireación del suelo

Contenido de materia orgánica que forma complejos solubles o insolubles

ESTRATEGIA HILFE

La eficacia de la gama Rosilva reside en varios puntos:



Formulaciones sólidas micronizadas 100% solubles que garantizan la uniformidad de la aplicación y evitan problemas de aplicación en maquinaria y sistemas de fertirrigación.



Uso de activadores de absorción, generación de un entorno reductor y acidificación del medio para la total disponibilidad de todos los microelementos, aumentando la eficacia y eficiencia del producto.



Solubilidad en aguas duras y muy duras.



BENEFICIOS

- Rápida absorción y disposición por parte del cultivo
- Buena sistemía por pulverización y fertirrigación
- Evita pérdidas y aumenta la eficiencia
- Baja dosificación. Disminución de costes y aumento de la rentabilidad
- Exento de residuos
- Compatible con la mayoría de productos
- Aceptado para su uso en agricultura ecológica

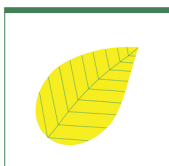
Rosilva micro

La formulación específica de **Rosilva micro** permite obtener unos cultivos más verdes y nutridos durante más tiempo, favoreciendo su capacidad fotosintética y previniendo futuras carencias.



Composición:

Zinc (Zn) 11%
Manganeso (Mn) 8%
Magnesio (MgO) 4%
Molibdeno (Mo) 0,3%
Cobre (Cu) 0,5%



FORMA DE EMPLEO Y DOSIS



Foliar a la dosis de 100-300 g/hl.



Fertirrigación a la dosis de 3-5 kg/ha.



Utilizar en primavera, durante el máximo flujo de savia, para provocar un rápido incremento de la biosíntesis de compuestos esenciales para el desarrollo vegetal.

CULTIVO	Nº APLICACIONES	DOSIS POR APLICACIÓN
Cítricos	2-3	Foliar: 100-150 g/hl (2-4 kg/ha) Fertirrigación: 3-5 kg/ha
Frutales de hueso	2-3	Foliar: 100-150 g/hl (1-1,5 kg/ha) Fertirrigación: 3-4 kg/ha
Frutales de pepita	2-3	Foliar: 100-150 g/hl (1-1,5 kg/ha) Fertirrigación: 3-4 kg/ha
Uva de mesa	2-3	Foliar: 200-300 g/hl (2-3 kg/ha) Fertirrigación: 3-5 kg/ha
Uva de vinificación	2-3	Foliar: 200-300 g/hl (1-2 kg/ha) Fertirrigación: 3-4 kg/ha
Hortalizas	Según necesidades	Foliar: 100-250 g/hl (1-2,5 kg/ha) Fertirrigación: 2-3 kg/ha
Maíz	1-2	Foliar: 100-300 g/hl (1-2 kg/ha) Fertirrigación: 2-4 kg/ha

Rosilva micro-K[®]

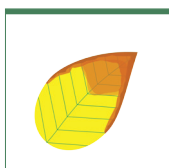
El **potasio** es un elemento muy importante al inicio del ciclo de los cultivos, ayudando en el crecimiento y actuando sinérgicamente con el nitrógeno.

La formulación del **Rosilva micro-K** está especialmente indicada para su utilización en los momentos iniciales de crecimiento vegetativo, además de evitar o prevenir carencias de micronutrientes.



Composición:

Zinc (Zn) 7,8%
Manganeso (Mn) 6%
Magnesio (MgO) 4,5%
Molibdeno (Mo) 0,3%
Cobre (Cu) 0,5%
Potasio (K) 7%



FORMA DE EMPLEO Y DOSIS

CULTIVO	APLICACIÓN FOLIAR	FERTIRRIGACIÓN
Cítricos	100-150 g/hl (2-4 kg/ha)	3-5 kg/ha
Frutales de hueso	100-150 g/hl (1-1,5 kg/ha)	3-5 kg/ha
Frutales de pepita	100-150 g/hl (1-1,5 kg/ha)	3-5 kg/ha
Uva de mesa	200-300 g/hl (2-3 kg/ha)	3-5 kg/ha
Uva de vinificación	200-300 g/hl (1-2 kg/ha)	3-5 kg/ha
Hortalizas	100-250 g/hl (1-2,5 kg/ha)	3-5 kg/ha
Maíz	100-300 g/hl (1-2 kg/ha)	3-5 kg/ha

Rosilva Mg

El **magnesio**, complementado con el **hierro**, es el constituyente central de la clorofila, aumentando la capacidad energética en las hojas verdes y participando en la síntesis de enzimas relacionadas con la transferencia de energía.

La eficacia y eficiencia del **Rosilva Mg** reside en su composición con estabilizantes, acidificantes y elementos reductores garantizando la máxima absorción.



Composición:

Magnesio (MgO) 12,5%
Hierro (Fe) 2,5%



FORMA DE EMPLEO Y DOSIS



Foliar a la dosis de 150-300 g/hl.



Fertirrigación a la dosis de 3-5 kg/ha y aplicación (9-15 kg por ciclo).



Utilizar en primavera, durante el máximo flujo de savia, para provocar un rápido incremento de la biosíntesis de compuestos esenciales para el desarrollo vegetal.

Rosilva Zn⁺

El **zinc** afecta al crecimiento de las plantas, actuando como cofactor enzimático en la síntesis de proteínas y ácidos nucleicos.

El **Rosilva Zn** destaca por la gran concentración de **zinc** en su composición que, gracias a la generación de un entorno reductor, permite la estabilidad del **Zn²⁺** aumentando la absorción y asimilación de éste.



Composición:

Zinc (Zn) 32%



FORMA DE EMPLEO Y DOSIS

CULTIVO	APLICACIÓN FOLIAR	MOMENTO APLICACIÓN
Cítricos	25-50 g/hl (0,5-1 kg/ha)	Cuando las hojas de las brotaciones hayan alcanzado 2/3 de su tamaño. No aplicar si se ha iniciado el cambio de color del fruto
Frutales de hueso	0,5-1 kg/ha	Al principio de la brotación o en otoño, post recolección
Frutales de pepita	0,5-1 kg/ha	Al principio de la brotación
Uva de mesa	0,5-1 kg/ha	Al principio de la brotación
Uva de vinificación	0,5-1 kg/ha	Al principio de la brotación
Hortalizas	0,5-1 kg/ha	A partir del estado de 2-4 hojas
Maíz, cereales, algodón	0,5-1 kg/ha	En algodón a partir del estado de 6 hojas verdaderas

Rosilva eisen

Rosilva eisen es un corrector de carencias múltiples, que proporciona una nutrición equilibrada a todos los cultivos.



Rosilva eisen permite:

Desbloqueo de los nutrientes por la presencia de antioxidantes y acidificación de la rizosfera

Eficiente a la mitad de dosis que los actuales mix de microelementos quelatados estándar

Promueve la movilidad y formación de reservas de Fe en la planta

Previene precipitaciones de carbonatos

Aporte energético



Composición:

Hierro (Fe) 8,5%
Zinc (Zn) 4,6%
Manganeso (Mn) 4,6%
Magnesio (MgO) 2%
Molibdeno (Mo) 0,3%
Cobre (Cu) 0,5%
Boro (B) 0,5%
Cobalto (Co) 0,05%



FORMA DE EMPLEO Y DOSIS



Cultivos hidropónicos: de forma general a la dosis de 2.5-3 kg/m³ de solución nutritiva.



Fertirrigación: utilizar a la dosis de 2-3 kg/ha y aplicación.



Aplicación foliar: de forma general a la dosis de 150-200 g por 100 l de agua.



Tel. 977 059 225
hilfe@hilfeagrotechnical.com
hilfeagrotechnical.com

Rosilva 