

COBRE NORDOX[®] 75 WG

NATURALMENTE ROJO



COBRE NORDOX® 75 WG



¿QUÉ ES?

COBRE NORDOX® 75 WG es un fungicida que contiene el **75% de cobre metal en forma de óxido cuproso**, formulado en gránulos dispersables (WG) muy finos, de forma hueca que aumentan la mojabilidad, suspensión, adherencia y la persistencia del mismo, permitiendo una distribución más uniforme del producto formulado en las superficies tratadas.



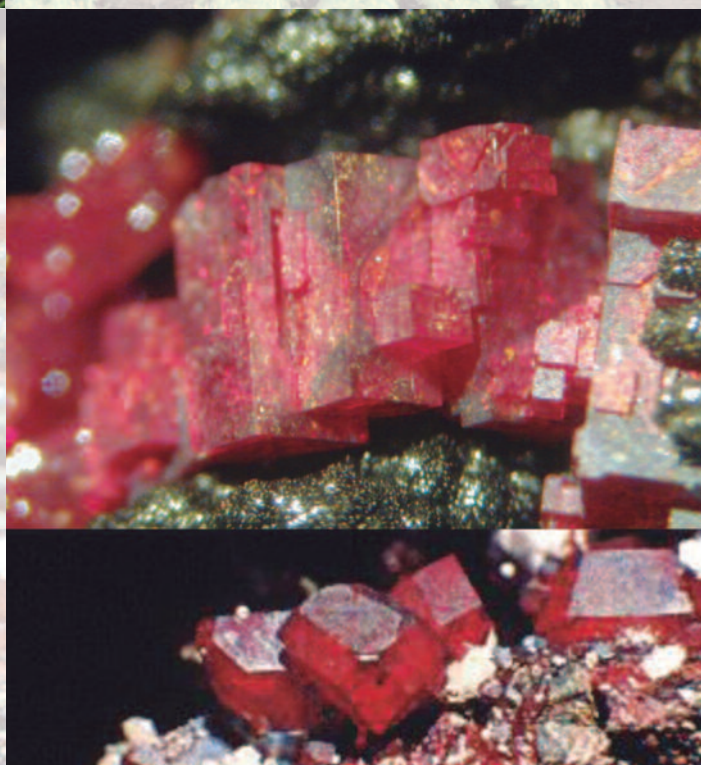
ÓXIDO CUPROSO: PRODUCTO DE ORIGEN NATURAL

El óxido cuproso está presente en la naturaleza en forma de mineral, en algunas rocas de color rojo, llamado **cuprita**.

Su fórmula química es Cu_2O , y en función de las impurezas y dimensiones de los cristales, **puede pasar de un color rojo oscuro a un color naranja rojizo**, es insoluble en agua.

La insolubilidad que tiene COBRE NORDOX® 75 WG nos proporciona más ventajas respecto al resto de formulados:

- Mayor resistencia al lavado por la lluvia.
- No reacciona con los abonos foliares, evitando obstrucciones en los filtros.



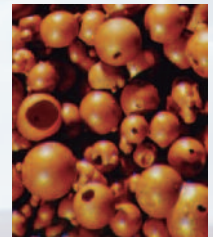
LA FORMULACIÓN



GRÁNULO DISPERSABLE WG

La formulación WG consiste en preparar un producto de fácil manejo, sin polvo, de una perfecta mojabilidad y cuya posterior suspensión sea perfecta, incluso utilizando volúmenes de agua muy bajos (300-400 l/ha).

Gracias al proceso exclusivo de producción de COBRE NORDOX® 75 WG, la finura de las partículas oscila de 1 a 5 micras, de las cuales el 80% es inferior a 2 micras, consecuentemente provoca una mayor adherencia, persistencia y resistencia al lavado por la lluvia que otras formulaciones a base de cobre.



microgránulos huecos



PERFIL ECOTOXICOLÓGICO

COBRE NORDOX® 75 WG, siendo un producto concentrado al 75%, es el único formulado de óxido cuproso que está exento de clasificación toxicológica (no clasificado). La total ausencia de pigmentos y el origen natural de todos sus coformulantes (extractos de madera y minerales arcillosos) han permitido que sea autorizado en la Agricultura Biológica, con tres de las certificaciones que existen en el mundo:

1. OMRI (Organic Materials Review Institute), EE.UU.
2. CAAE (Comité Andaluz de Agricultura Ecológica), España
3. IMO (Instituto for Marketecology), Ginebra (Suiza)

El producto formulado respeta las especificaciones en la normativa FAO (AGP: CP/251) con un amplio margen de seguridad.



CARACTERÍSTICAS QUE HACEN ÚNICO

MAYOR RESISTENCIA AL LAVADO POR LA LLUVIA

La lluvia es el primer enemigo para las formulaciones a base de cobre, un buen formulado aumenta la persistencia y la duración del efecto fungicida contra patógenos, especialmente si la precipitación se produce después de su aplicación.

COBRE NORDOX® 75 WG ha sido formulado para ser más resistente que otras formulaciones existentes en el mercado de los cobres.

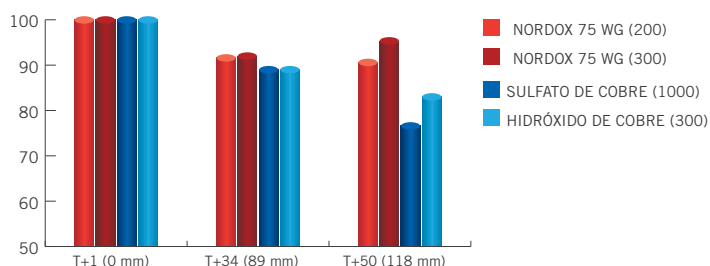
Establece y mantiene una barrera protectora en la superficie de la hoja, incluso después de varias lluvias caídas sobre la vegetación.

Existen muchos estudios que avalan que la adhesión en las hojas de una partícula de cobre está directamente relacionada con su tamaño, como se muestra en la figura.

Mayor adherencia significa mayor persistencia en la acción fungicida y bactericida, incluso en superficies rugosas y más irregulares.



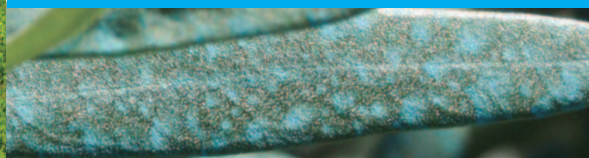
ENSAYO DE PERSISTENCIA A LA LLUVIA (FUNDACIÓ MAS BADIA)



MAYOR GRADO DE COBERTURA

COBRE NORDOX® 75 WG garantiza una mayor uniformidad en la distribución y cobertura en la superficie de las plantas (hojas, tallos, etc.), asegurando una eficacia superior contra los patógenos, aún siendo un producto solamente de contacto.

COBERTURA DE OTROS FORMULADOS CÚPRICOS



COBERTURA COBRE NORDOX® 75 WG



A COBRE NORDOX® 75 WG



ALTA CONCENTRACIÓN

COBRE NORDOX® 75 WG tiene una concentración mayor que cualquier otra formulación a base de cobre actualmente en el mercado. Esto y su mayor acción fungicida hacen que sean necesarias menores cantidades de producto para obtener mejores eficacias, con la consiguiente comodidad y ahorro para el usuario.



COLOR ROJO

La eficacia de un formulado a base de cobre no depende de su color, pero sí de sus características, tales como la solubilidad en agua, el tamaño de las partículas y su microgránulo hueco dispersable. COBRE NORDOX® 75 WG es de color rojo natural, distinto comparado con otras formulaciones cúpricas disponibles en el mercado, pero ello no afecta a la eficacia ni al rendimiento del producto aplicado en los cultivos.



PUNTOS FUERTES DE COBRE NORDOX® 75 WG



- ALTA RESISTENCIA AL LAVADO POR LA LLUVIA.
- ALTA EFICACIA A BAJA DOSIS.
- ELEVADA SELECTIVIDAD PARA LOS CULTIVOS.
- BAJO CONTENIDO EN METALES PESADOS.
- ALTA CONCENTRACIÓN EN COBRE METAL 75%.
- AUSENCIA DE POLVO, FORMULACIÓN EN GRÁNULO DISPERSABLE.
- EXENTO DE CLASIFICACIÓN TOXICOLÓGICA; MÍNIMO IMPACTO ECOTOXICOLÓGICO Y TOXICOLÓGICO.
- AUTORIZADO EN AGRICULTURA CONVENCIONAL, AGRICULTURA ECOLÓGICA Y EN PRODUCCIÓN INTEGRADA.
- NO REACCIONA CON LOS ABONOS FOLIARES, EVITANDO OBSTRUCCIONES EN LOS FILTROS.



CULTIVOS Y DOSIS AUTORIZADAS

CULTIVO	ENFERMEDAD	DOSIS	PLAZO SEGURIDAD
Ajo	Alternaria	0,2%	3 días
	Antracnosis	0,2%	3 días
	Bacteriosis	0,2%	3 días
	Mildiu	0,2%	3 días
Berenjena	Alternaria	0,2%	10 días
	Antracnosis	0,2%	10 días
	Bacteriosis	0,2%	10 días
	Mildiu	0,2%	10 días
Brécol	Alternaria	0,2%	15 días
	Antracnosis	0,2%	15 días
	Bacteriosis	0,2%	15 días
	Mildiu	0,2%	15 días
Cebolla	Alternaria	0,2%	3 días
	Antracnosis	0,2%	3 días
	Bacteriosis	0,2%	3 días
	Mildiu	0,2%	3 días
Chalote	Alternaria	0,2%	3 días
	Antracnosis	0,2%	3 días
	Bacteriosis	0,2%	3 días
	Mildiu	0,2%	3 días
Cítricos	Bacteriosis	0,15%	15 días
	Fomosis	0,15%	15 días
	Hongos endófitos	0,15%	15 días
Coliflor	Alternaria	0,2%	15 días
	Antracnosis	0,2%	15 días
	Bacteriosis	0,2%	15 días
	Mildiu	0,2%	15 días
Cucurbitáceas de piel comestible	Alternaria	0,2%	3 días
	Antracnosis	0,2%	3 días
	Bacteriosis	0,2%	3 días
	Mildiu	0,2%	3 días
Cucurbitáceas de piel no comestible	Alternaria	0,2%	7 días
	Antracnosis	0,2%	7 días
	Bacteriosis	0,2%	7 días
	Mildiu	0,2%	7 días
Frutales de hueso	Abolladura	0,2%	NP
	Bacteriosis	0,2%	NP
	Cribado	0,2%	NP
	Monilia	0,2%	NP
	Moteado	0,2%	NP

CULTIVO	ENFERMEDAD	DOSIS	PLAZO SEGURIDAD
Frutales de pepita	Bacteriosis	0,2%	NP
	Monilia	0,2%	NP
	Moteado	0,2%	NP
Guisantes verdes	Alternaria	0,2%	3 días
	Antracnosis	0,2%	3 días
	Bacteriosis	0,2%	3 días
	Mildiu	0,2%	3 días
Habas verdes	Alternaria	0,2%	3 días
	Antracnosis	0,2%	3 días
	Bacteriosis	0,2%	3 días
	Mildiu	0,2%	3 días
Hortícolas de hoja	Alternaria	0,2%	15 días
	Antracnosis	0,2%	15 días
	Bacteriosis	0,2%	15 días
	Mildiu	0,2%	15 días
Judías verdes	Alternaria	0,2%	3 días
	Antracnosis	0,2%	3 días
	Bacteriosis	0,2%	3 días
	Mildiu	0,2%	3 días
Lúpulo	Mildiu	0,2%	15 días
Olivo	Repilo	0,2%	15 días
	Tuberculosis	0,2%	15 días
Ornamentales leñosas	Hongos endófitos	0,2%	NP
	Roya	0,2%	NP
Patata	Mildiu	0,2%	15 días
Tallos jóvenes	Alternaria	0,2%	3 días
	Antracnosis	0,2%	3 días
	Bacteriosis	0,2%	3 días
	Mildiu	0,2%	3 días
Tomate	Alternaria	0,2%	10 días
	Antracnosis	0,2%	10 días
	Bacteriosis	0,2%	10 días
	Mildiu	0,2%	10 días
Vid	Bacteriosis	0,2%	15 días
	Mildiu	0,2% - 0,5-1,5 Kg/Ha	15 días



COBRE NORDOX® 75 WG, NATURALMENTE ROJO

Producto distribuido por:



COMERCIAL QUÍMICA MASSÓ, S.A.
C/ Viladomat, 321, 5º • 08029
Barcelona • e.mail: masso@cqm.es
Tel.: 93 495 25 00 • Fax 93 495 25 02
E-mail: masso@cqm.es

Fabricado por:

Nordox Industrier A/S
Oslo (Noruega)



Distribuidor:

