

**RO  
ME  
TIN<sup>®</sup>**

**INSECTICIDA-ACARICIDA**

**CALIDAD CONTRASTADA**



ROMECTIN® es un insecticida-acaricida aplicable a muchos cultivos, especialmente eficaz contra araña roja y otros ácaros, diversos minadores y psila del peral.

**COMPOSICIÓN** Abamectina (B1a y B1b)

**CONTENIDO** 1,8% p/v (18g/l)

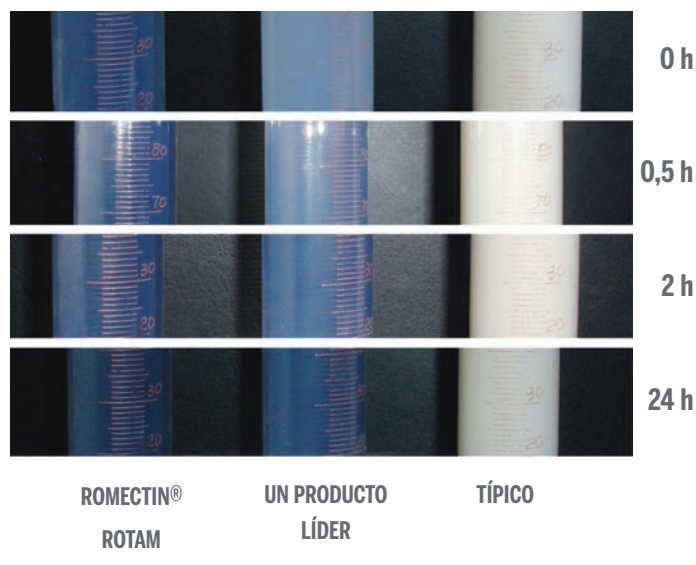
Concentrado emulsionable de solvente múltiple para conseguir la máxima solubilidad y estabilidad.

**CÓMO ACTÚA ROMECTIN®** Abamectina actúa como antagonista de GABA (ácido gamma aminobutírico), un neurotransmisor. Afecta al sistema nervioso del insecto por inhibición de los signos nerviosos. Esta acción es irreversible: rápida parálisis del insecto, se detiene la alimentación y muere a los 3 o 4 días.

ROMECTIN® tiene actividad translaminar y permite controlar insectos en la cara inferior de la hoja. El insecto muere por contacto. Queda una reserva de ingrediente activo en la hoja que mejora la actividad residual.

**FORMULACIÓN** Abamectina es un ingrediente activo de difícil formulación. Su molécula de peso molecular 873-869 es compleja y de fácil degradación; difícil de estabilizar.

ROTAM, compañía farmacéutica, posee amplia experiencia en productos producidos por fermentación, como ROMECTIN®. ROTAM utiliza para la formulación de ROMECTIN® el sistema de solvente múltiple para conseguir la máxima solubilidad y estabilidad. Se añade un conservante alimentario para minimizar la degradación. Cuando se diluye, ROMECTIN® se dispersa en gotas extremadamente pequeñas (< 1 µm) que forman una disolución transparente en el agua, a diferencia de la típica apariencia lechosa de los formulados EC. Aditivos especiales facilitan la penetración rápida del ingrediente activo en los tejidos foliares antes de que se seque la pulverización. Esto supone una gran diferencia en términos de eficacia y seguridad.



**APLICACIONES AUTORIZADAS, DOSIS Y PLAZOS DE SEGURIDAD** En la aplicación hay que evitar, en lo posible, los momentos de mucha intensidad lumínica. Los momentos óptimos son las primeras horas de la mañana o las últimas de la tarde.

El producto debe penetrar en los tejidos vegetales para obtener la mayor eficacia. ROMECTIN® penetra mejor en los tejidos jóvenes.

En determinados casos, como con la psila del peral o ácaros en cítricos, es recomendable añadir IVENOL (aceite parafínico) a 250 ml/hl, siempre que la mezcla lo permita (ver incompatibilidades del aceite).

CULTIVO	PLAGA / EFECTO	DOSIS	P.S.
Aguacate	Ácaros	1,5 l/ha	14
Algodonero	Ácaros	0,05-0,1% (50-100 ml/hl)	3
Apio	Ácaros y liryomiza	0,05-0,1% (50-100 ml/hl)	10
Cítricos	Ácaro rojo y araña roja	0,04% (40 ml/hl)	10
	Phyllocnistis	0,03-0,04% (30-40 ml/hl)	10
Cucurbitáceas, fresales, pimiento y tomate	Ácaros y liryomiza	0,05-0,1% (50-100 ml/hl)	3
Lechuga	Ácaros y liryomiza	0,05-0,1% (50-100 ml/hl)	NP
Ornamentales herbáceas	Ácaros y liryomiza	0,05-0,1% (50-100 ml/hl)	NP
Limonero	Ácaro de las maravillas	0,04% (40 ml/hl)	10
Manzano	Ácaros	0,08% (80 ml/hl)	28
Mora-frambueso	Araña roja	0,05-0,1% (50-100 ml/hl)	3
Palmáceas ornamentales	Taladros	ver etiqueta	
Peral	Ácaros, erinosis y psila	0,05-0,1% (50-100 ml/hl)	10

**PRECAUCIONES** Tóxico para los organismos acuáticos:

- cultivos herbáceos, banda de seguridad de 15 m a las aguas superficiales.
- Cultivos arbóreos, banda de seguridad de 60 m a las aguas superficiales.

Tóxico para abejas e insectos polinizadores. No aplicar durante el periodo de actividad de las abejas y otros polinizadores. Retirar o cubrir las colmenas durante el tratamiento y hasta transcurridas una o dos horas.

**SEGURIDAD MEDIOAMBIENTAL** No es persistente ni bioacumulable en el medio ambiente.

Fotodegradación rápida.

Se liga fuertemente a las partículas del suelo.

Es inmóvil en el suelo.

No se acumula en las aguas subterráneas.



## FRESÓN



Araña roja en hoja de fresón.



Araña roja en fruto.



Fresón: síntomas de ataque de araña roja.



*Tetranychus cinnabarinus* (araña roja del fresón).

## PERAL



Psila de peral (puesta).



Psila de peral (ninfas protegidas bajo gotas de melaza).



Psila de peral (ninfa de 5º estadio).



Psila de peral (adulto).

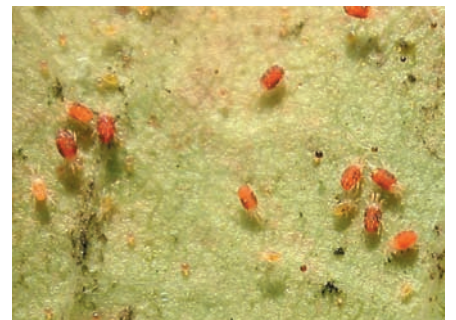
## CÍTRICOS



*Tetranychus* en limón ("bigote").



*Panonychus citri* en hoja.



*Panonychus ulmi* (araña roja en manzano).



*Tetranychus* en tomate.



PRODUCTO Y MARCA DE:



DISTRIBUIDO POR:



COMERCIAL QUÍMICA MASSÓ  
C/ Viladomat, 321 • 5ª planta • 08029 • Barcelona  
tel.: +34 93 495 25 00 • fax: +34 93 495 25 02  
[www.massoaagro.com](http://www.massoaagro.com) • [masso@cqm.es](mailto:masso@cqm.es)